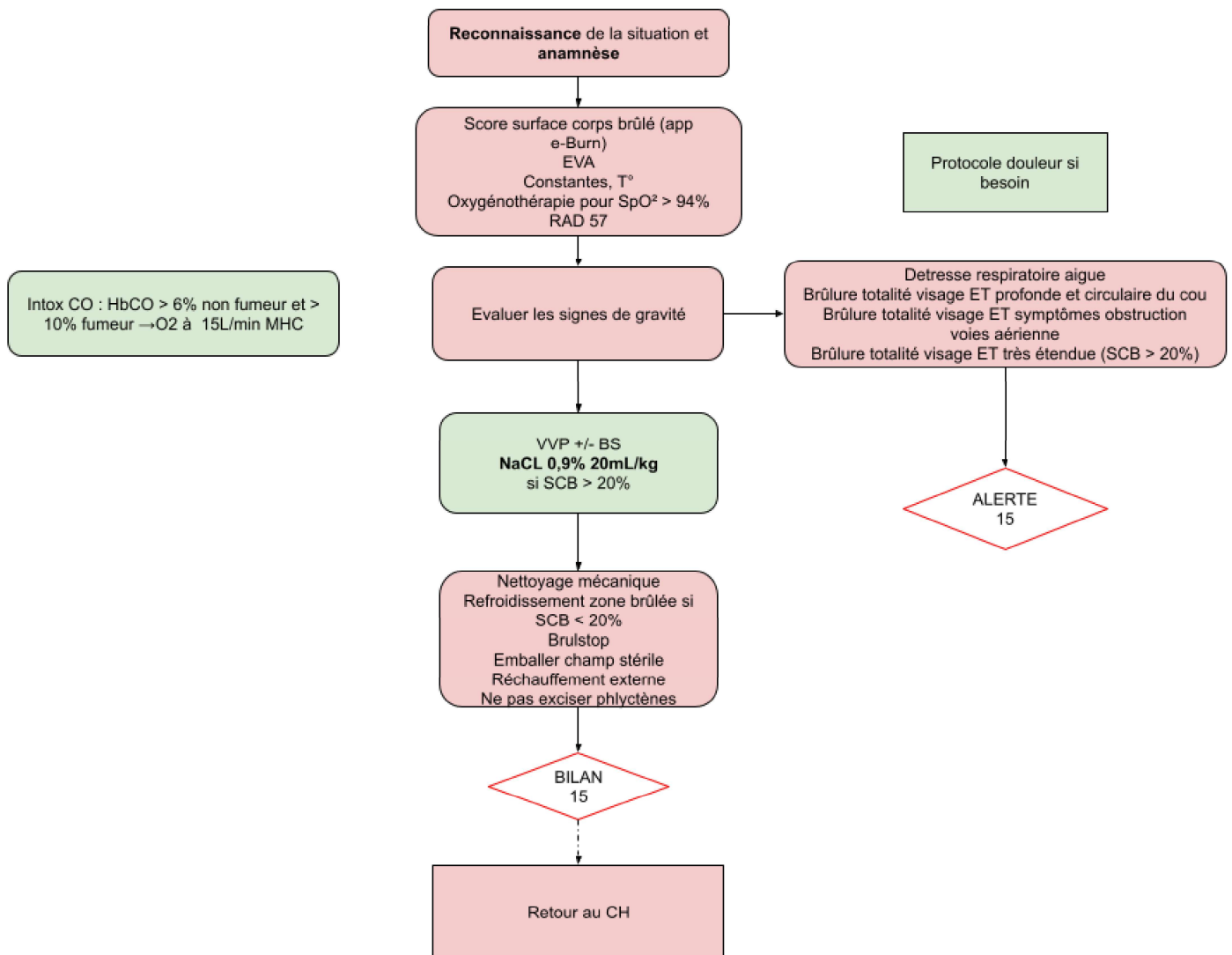
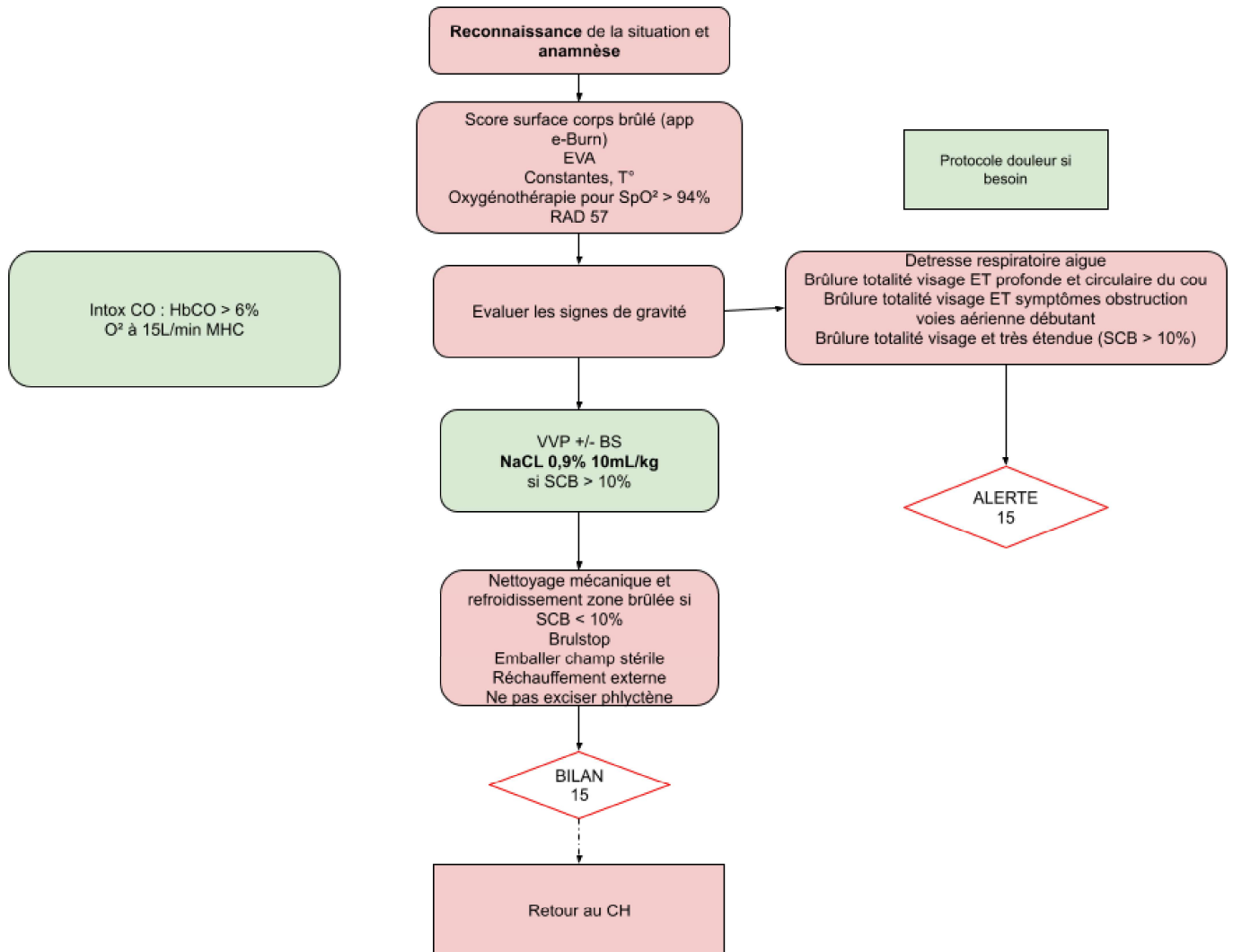


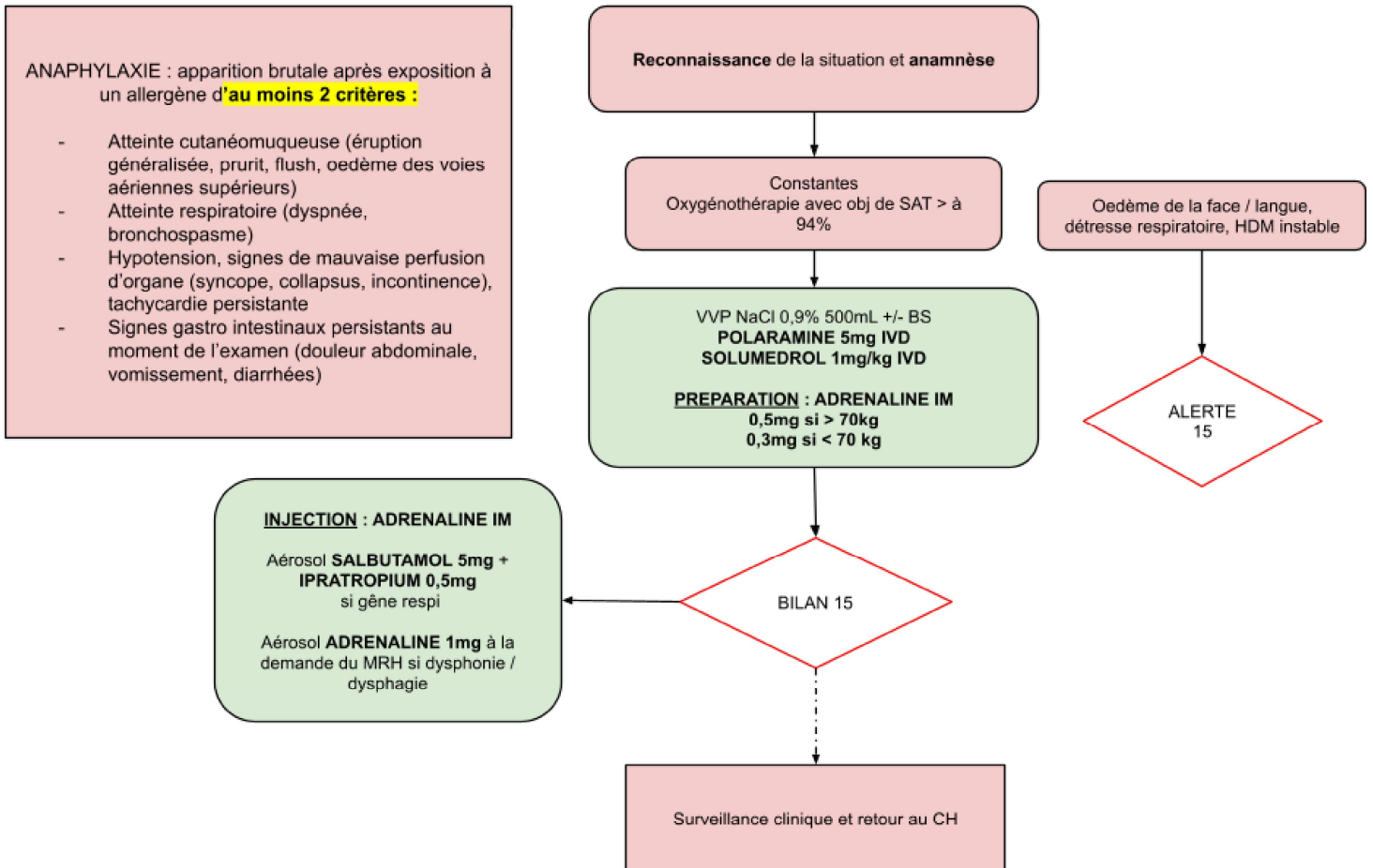
PSIS 1 : BRÛLURE CHEZ L'ADULTE



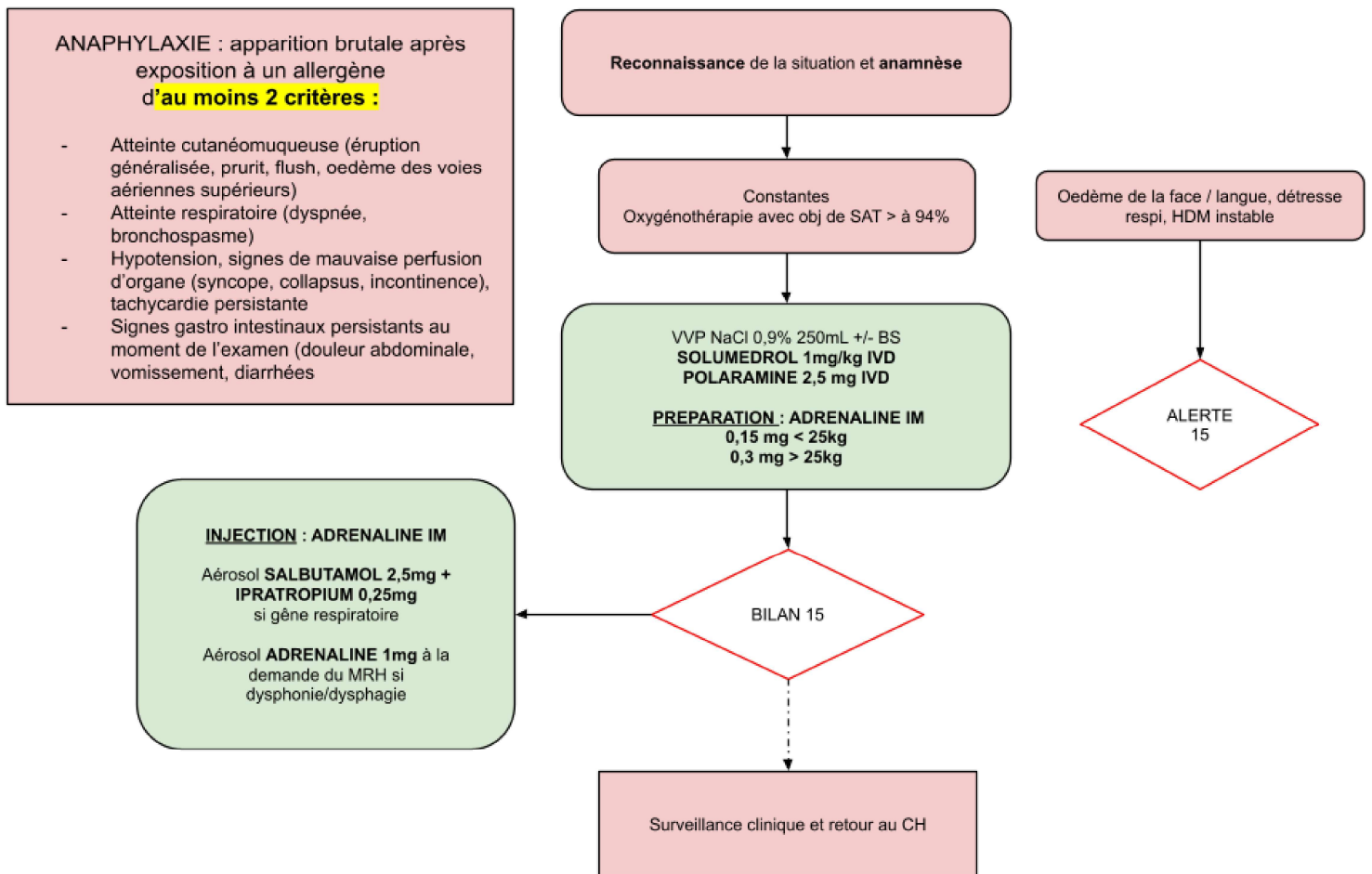
PSIS 1 BIS : BRÛLURE CHEZ L'ENFANT



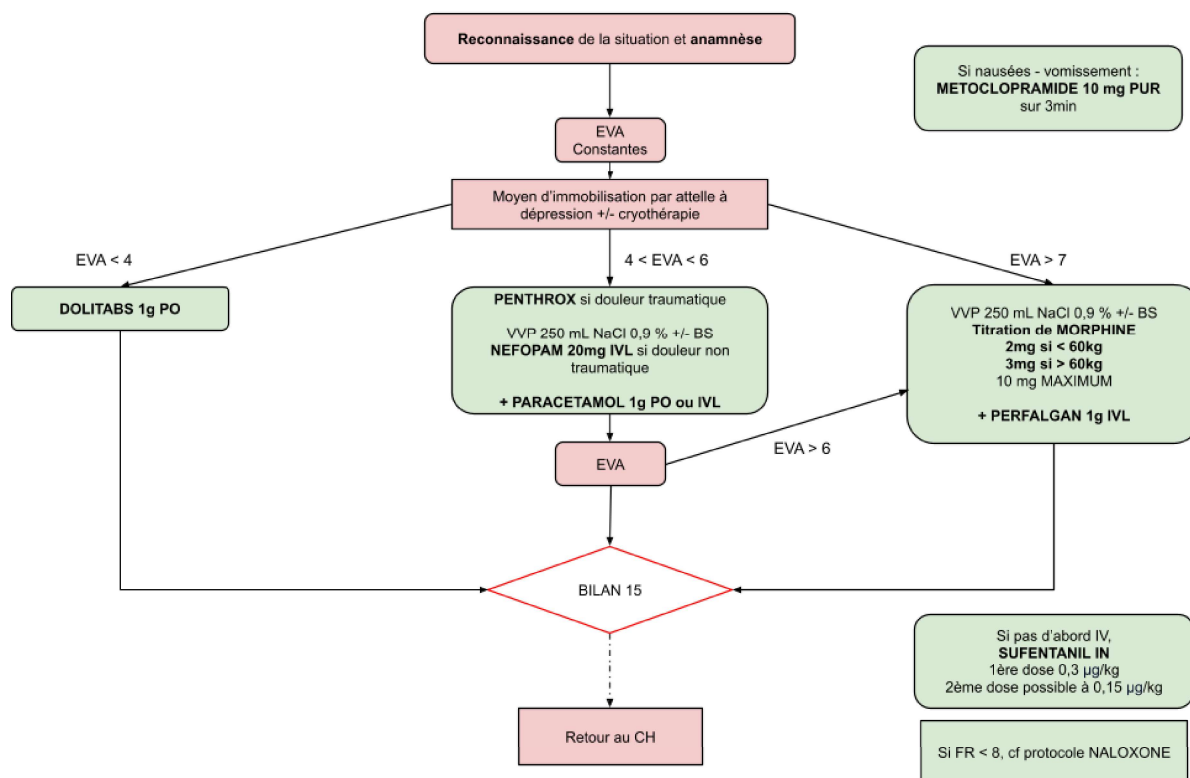
PSIS 2 : CHOC ANAPHYLACTIQUE CHEZ L'ADULTE



PSIS 2 BIS : CHOC ANAPHYLACTIQUE CHEZ L'ENFANT

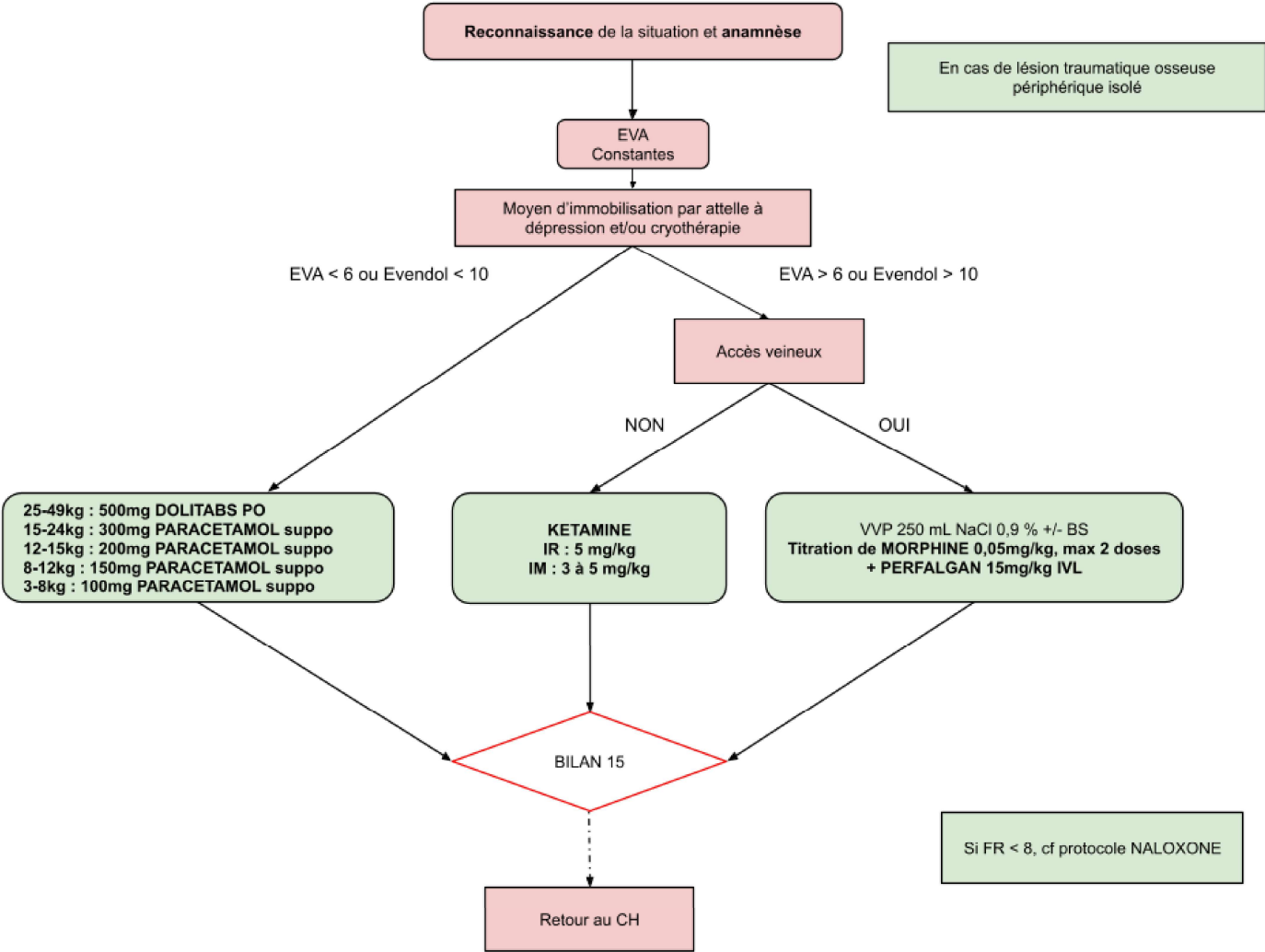


PSIS 3 : DOULEUR AIGUË CHEZ L'ADULTE

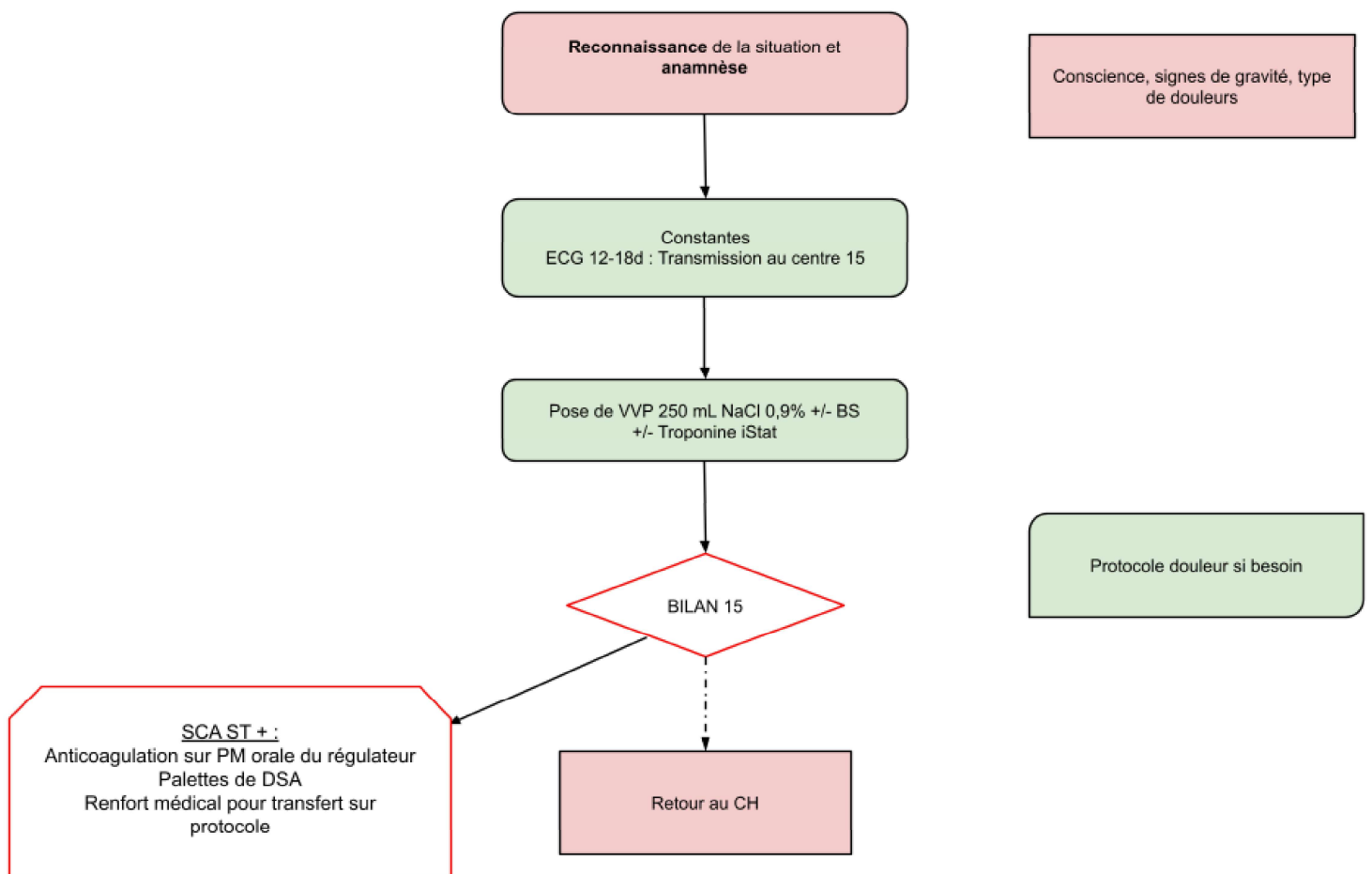


Dose Sufentanil Intra-nasal (50 µg/mL) / Ampoule de 250 µg Uniquement)			Dose suivante (sans volume mort)	
25-39kg	0,3 mL (0,2 +0,1 mL)	10 µg	0,1 mL	5 µg
40-54kg	0,4 mL (0,2+0,1 mL)	15 µg	0,15 mL	7,5 µg
55-69kg	0,5 mL (0,4+0,1 mL)	20 µg	0,2 mL	10 µg
>70kg	0,6 mL (0,5 +0,1 mL)	25 µg	0,25 mL	12,5 µg

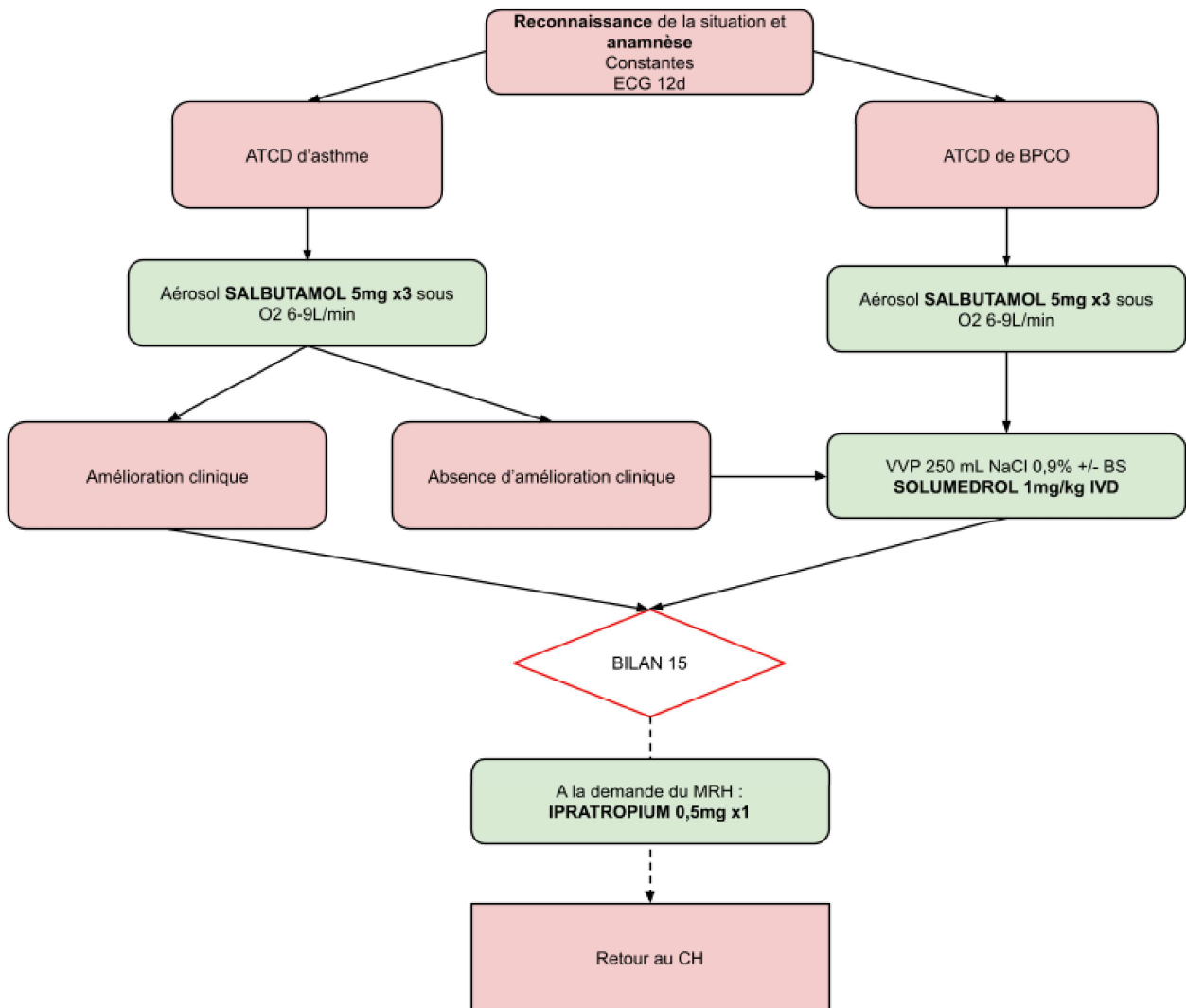
PSIS 3 BIS : DOULEUR AIGUË CHEZ L'ENFANT



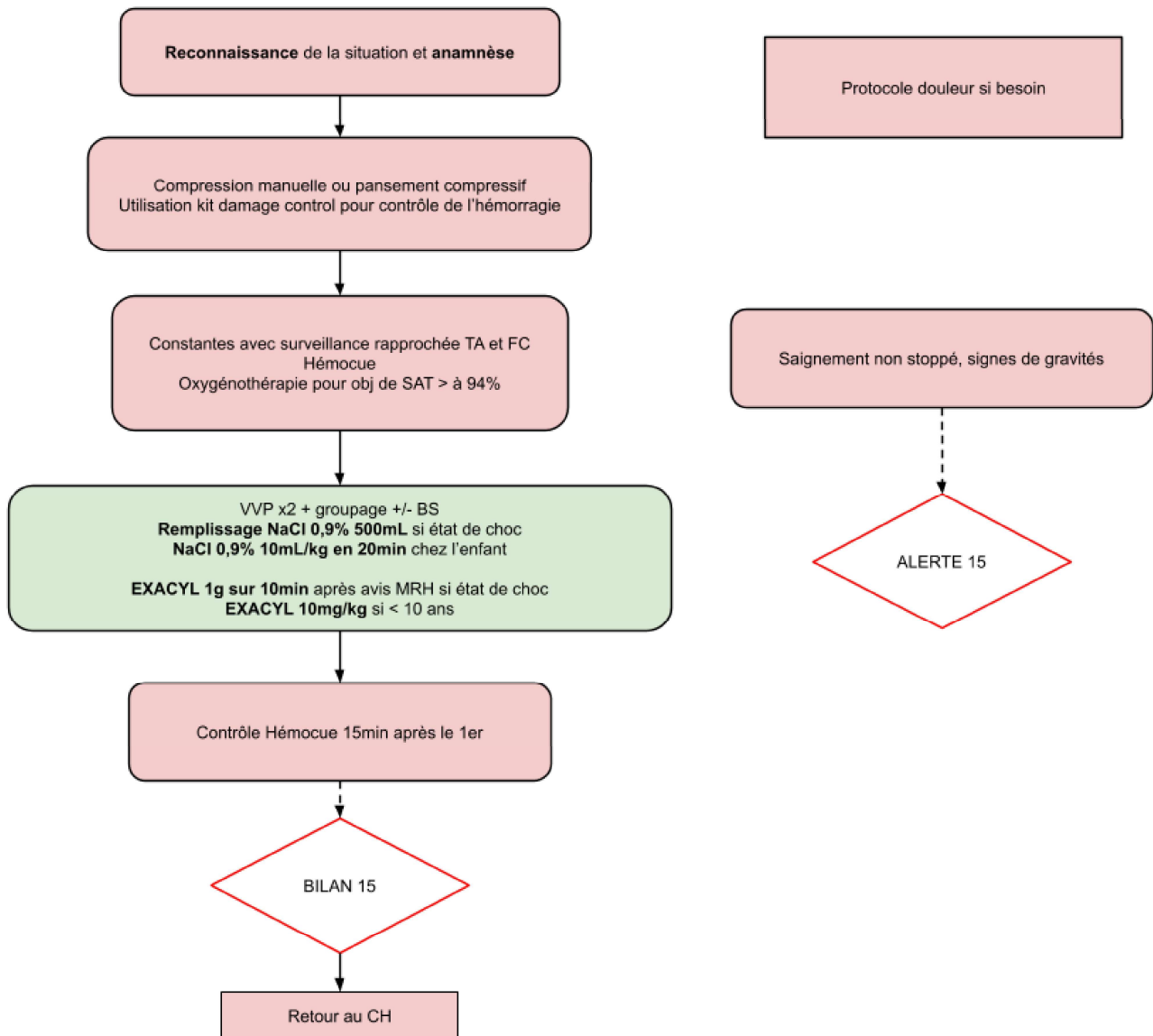
PSIS 4 : DOULEUR THORACIQUE NON TRAUMATIQUE À FAIBLE RISQUE DE SCA



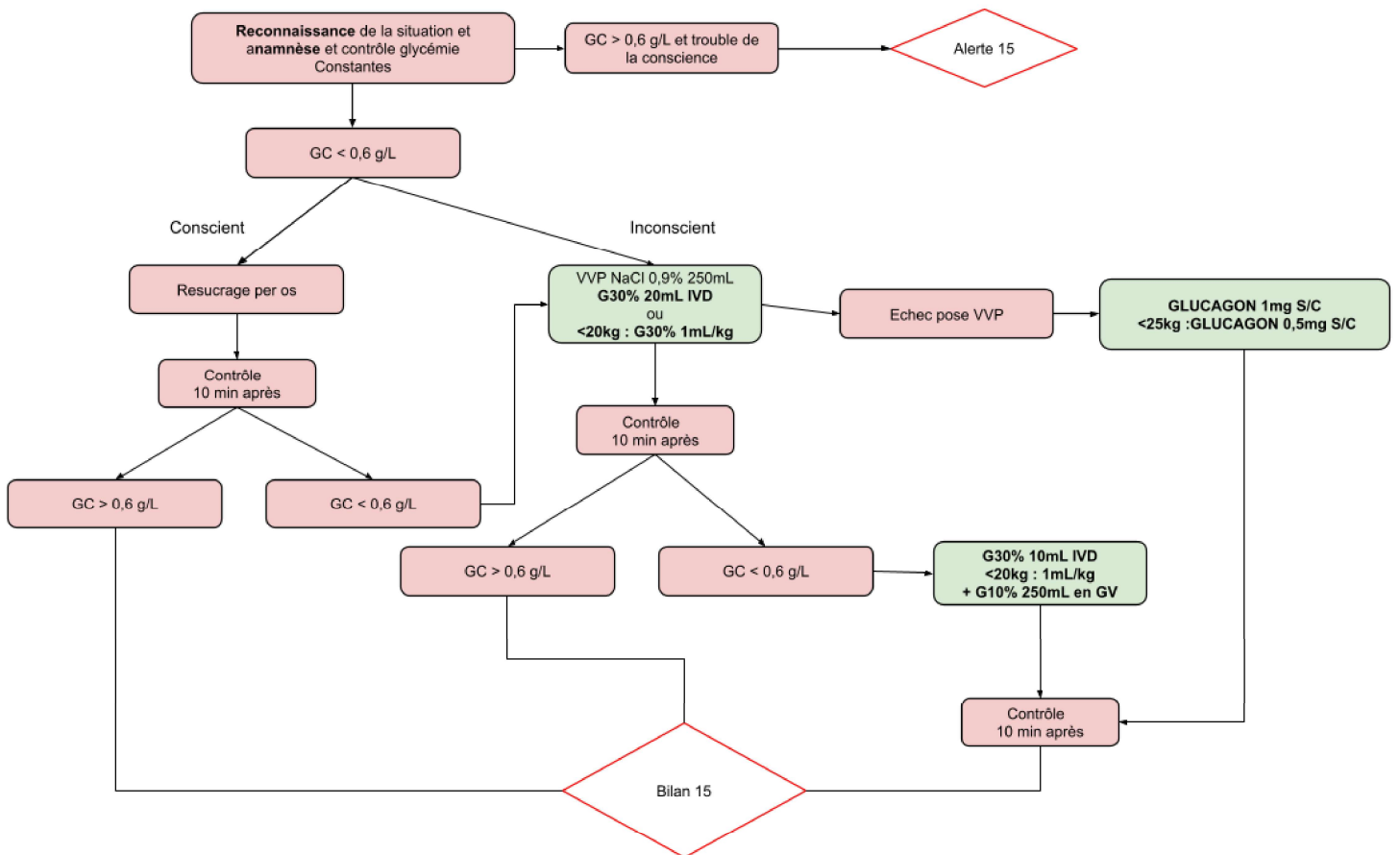
PSIS 5 : DYSPNÉE SANS SIGNE DE DÉTRESSE RESPIRATOIRE CHEZ UN ASTHMATIQUE CONNU OU UN PATIENT BPCO CONNU, NE CÉDANT PAS AU TRAITEMENT HABITUEL CHEZ L'ADULTE



PSIS 6 : HÉMORRAGIE EXTÉRIORISÉE CHEZ L'ADULTE ET L'ENFANT

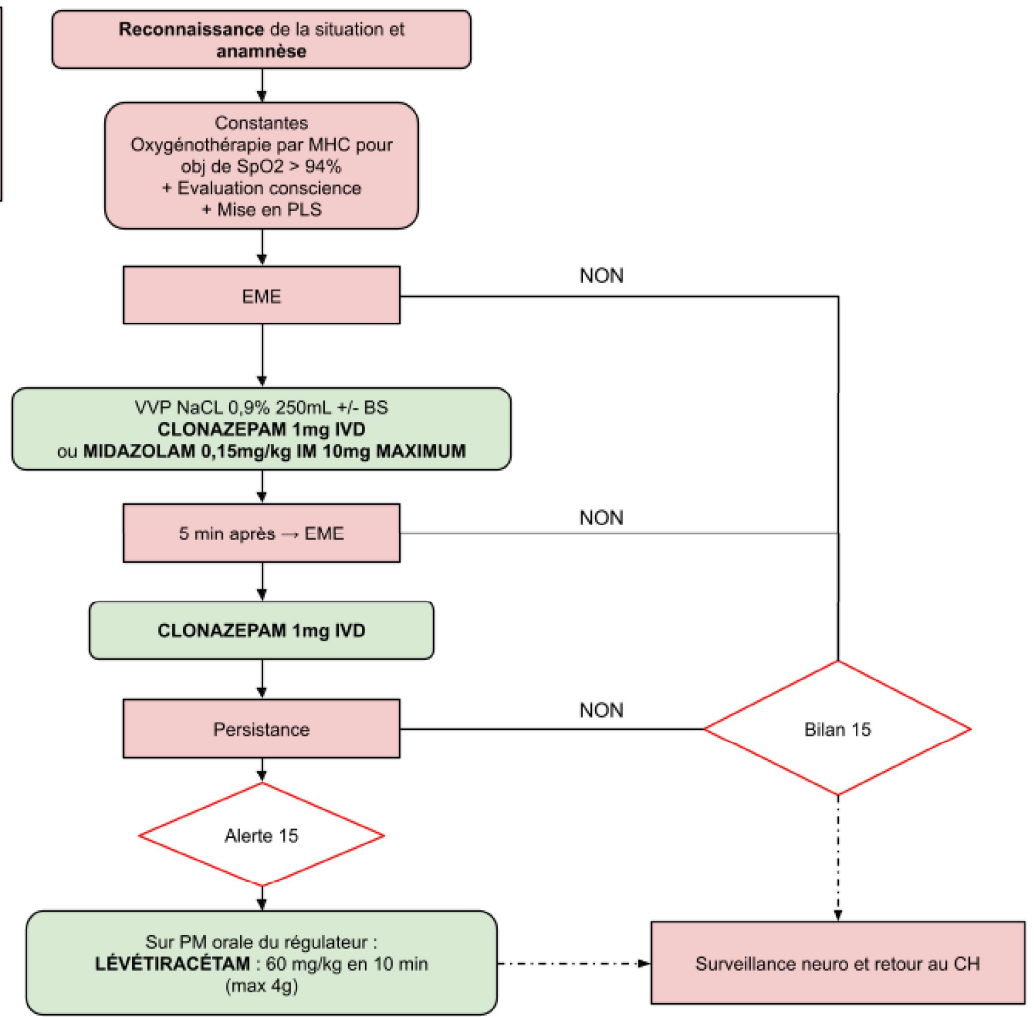


PSIS 7 : HYPOGLYCÉMIE CHEZ L'ADULTE ET L'ENFANT AVEC TROUBLES DU COMPORTEMENT, AGITATION ET DIFFICULTÉ RESUCRAGE PER OS

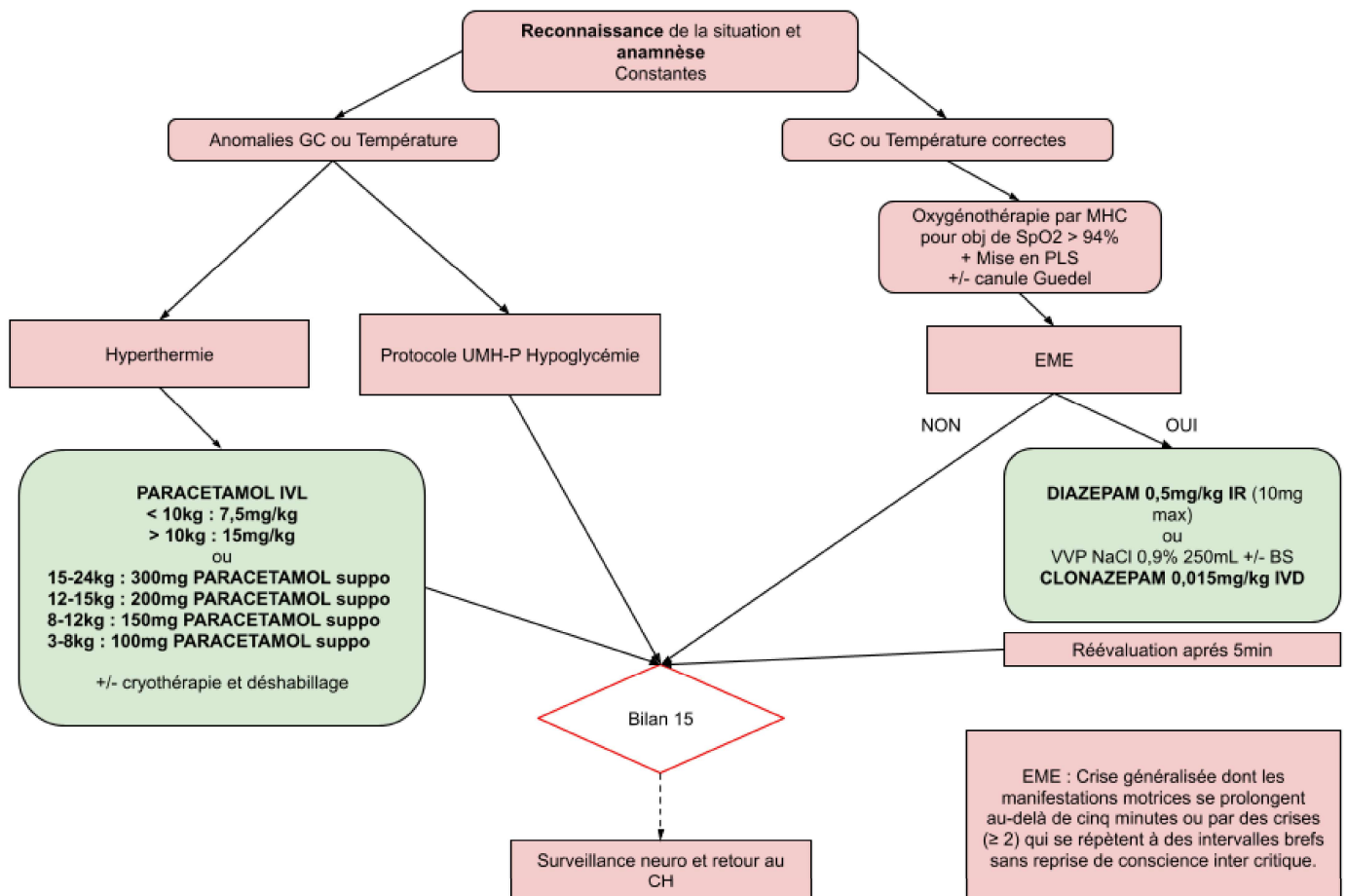


PSIS 8 : TABLEAU ÉVOCATEUR D'UNE CRISE CONVULSIVE GÉNÉRALISÉE CHEZ UN ADULTE ÉPILEPTIQUE CONNU

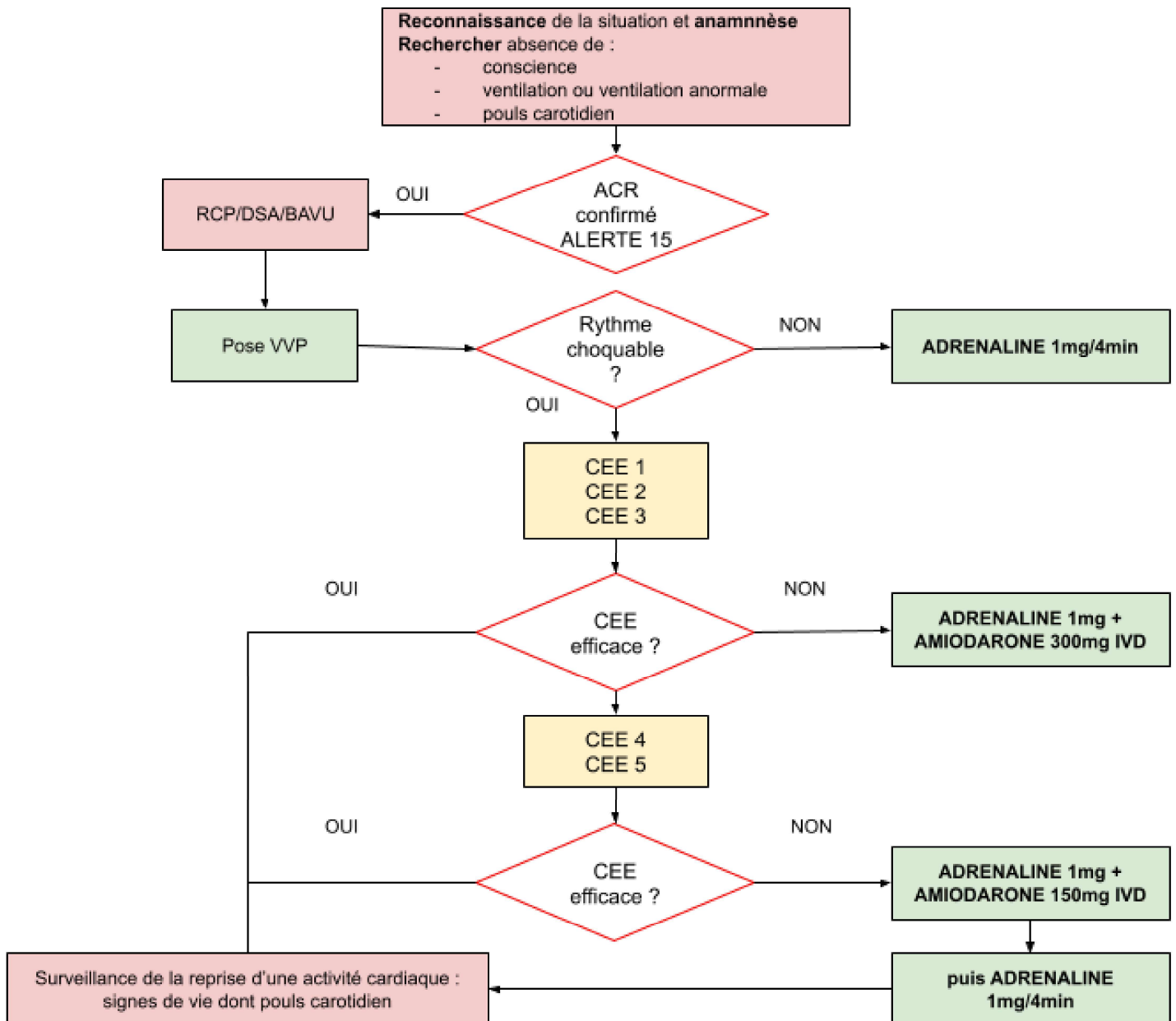
EME : Crise généralisée dont les manifestations motrices se prolongent au-delà de cinq minutes ou par des crises (≥ 2) qui se répètent à des intervalles brefs sans reprise de conscience inter critique



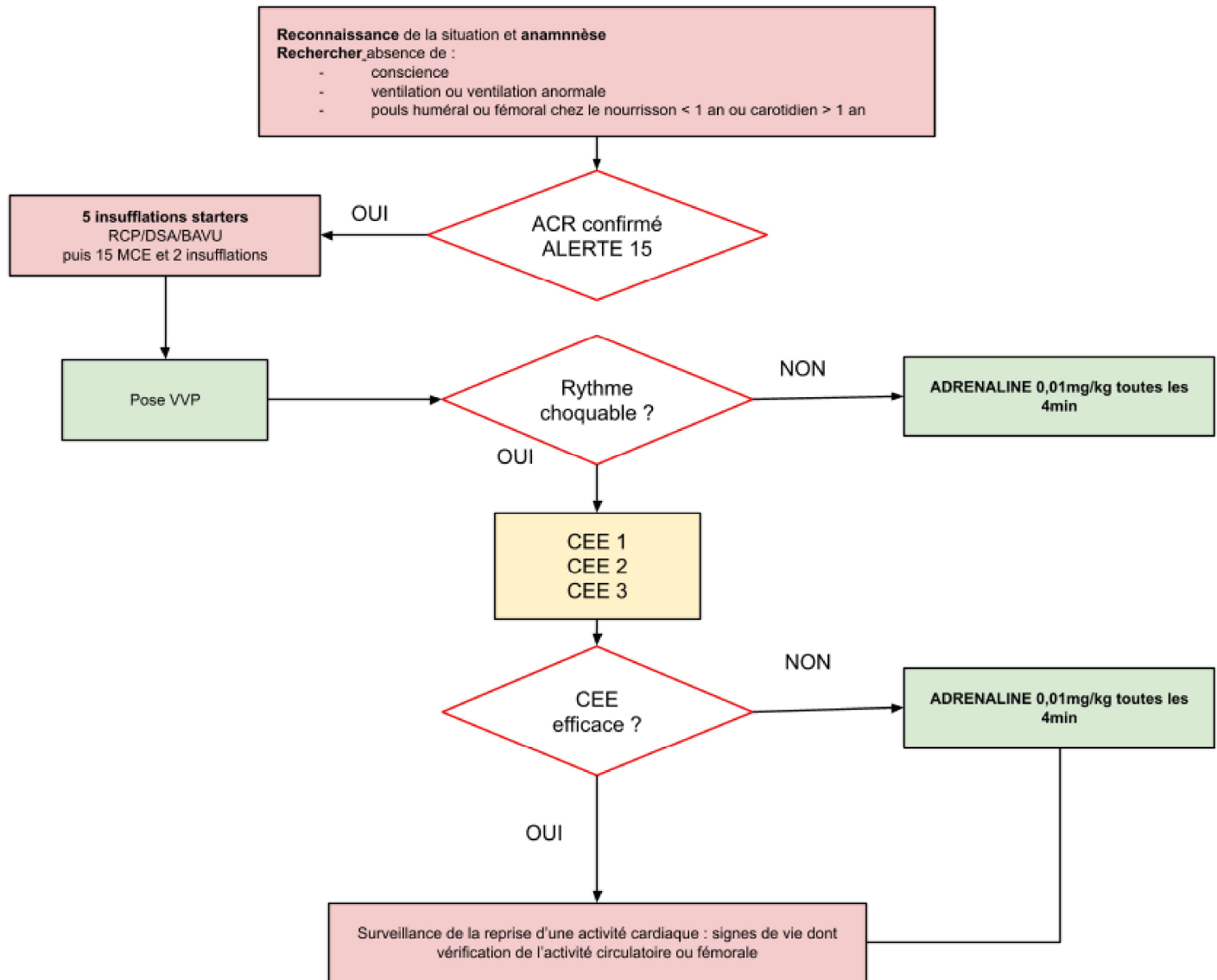
PSIS 8 BIS : TABLEAU ÉVOCATEUR D'UNE CRISE CONVULSIVE GÉNÉRALISÉE CHEZ UN ENFANT ÉPILEPTIQUE CONNU



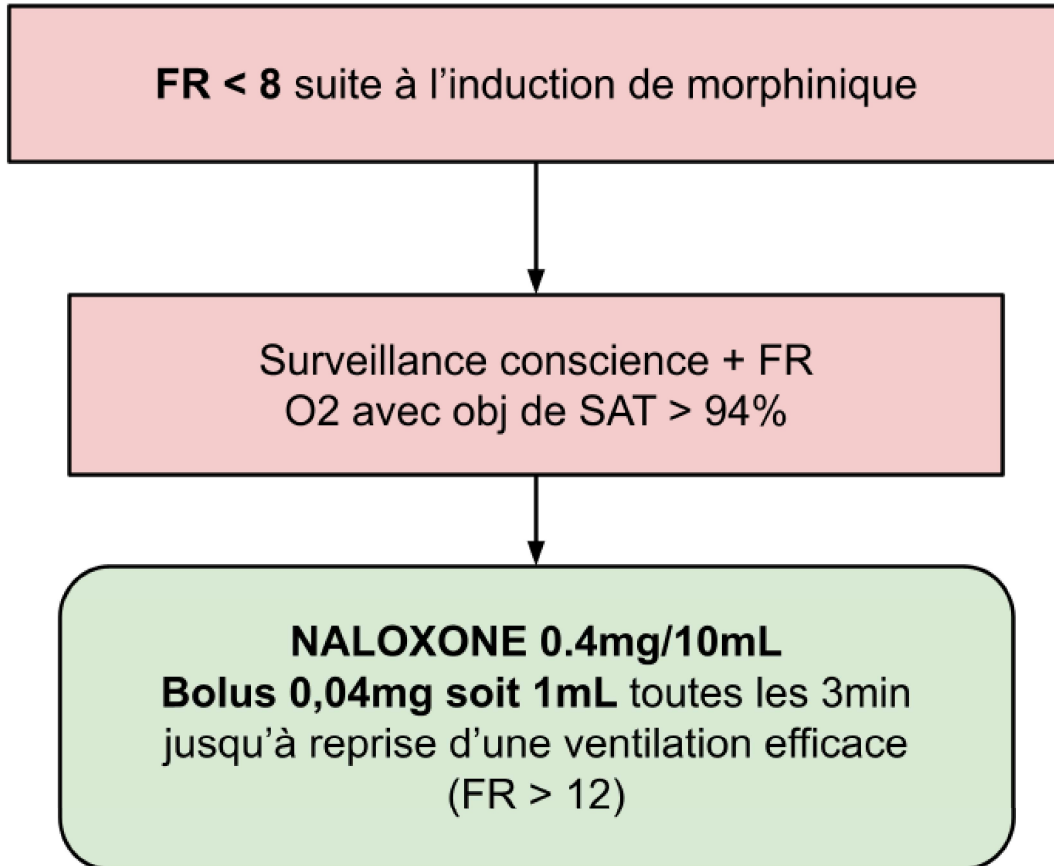
PSIS 9 : ARRÊT CARDIAQUE CHEZ L'ADULTE, MORT SUBITE, SURVENANT AU DÉCOURS D'UNE PEC



PSIS 9 BIS : ARRÊT CARDIAQUE CHEZ L'ENFANT, OU MORT SUBITE, AU DÉCOURS D'UNE PEC



NALOXONE



VOMISSEMENTS ET OU NAUSÉES CHEZ L'ADULTE

